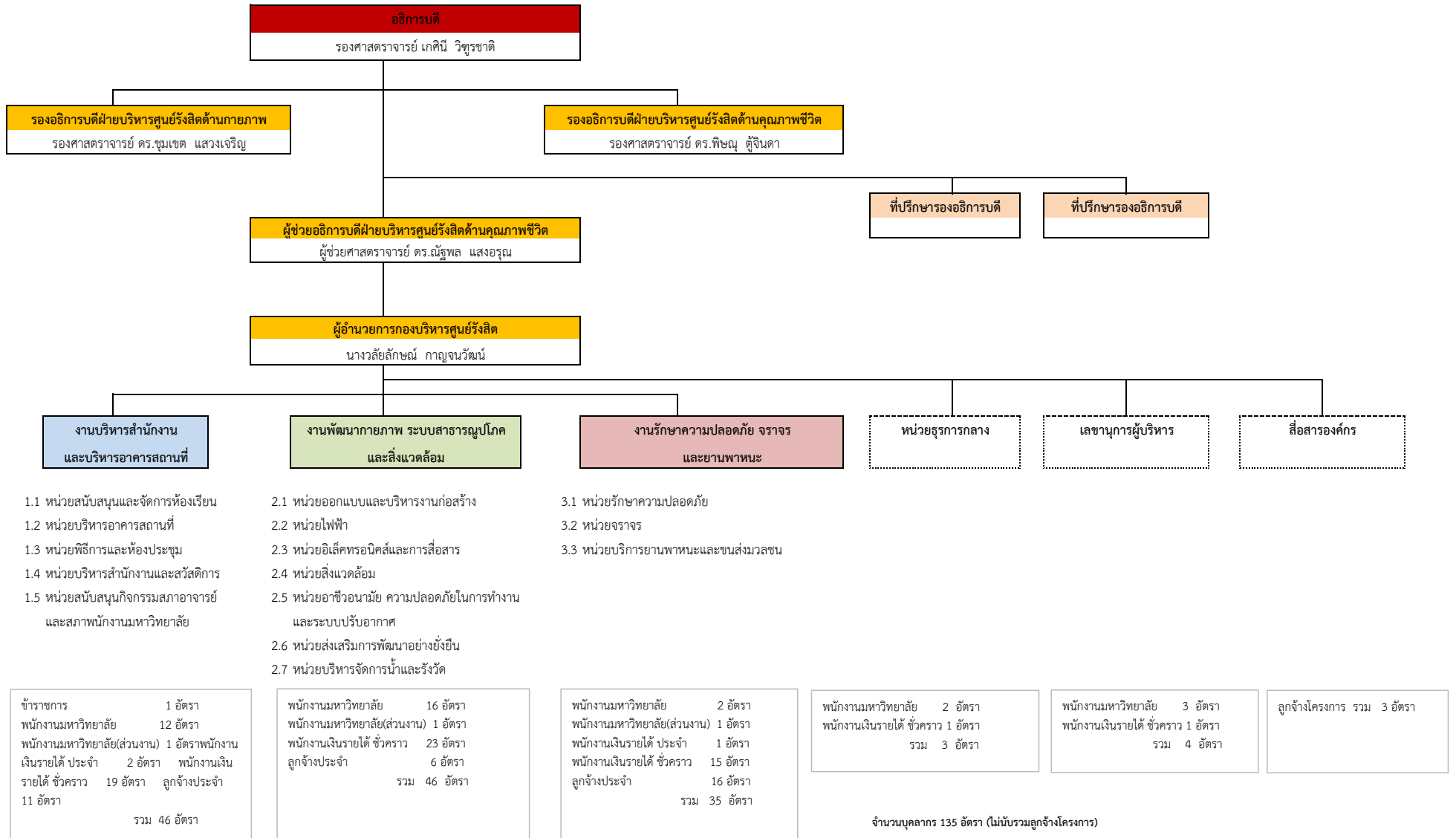


# โครงสร้างการบริหารศูนย์รังสิต



- 1.1 หน่วยสนับสนุนและจัดการห้องเรียน
- 1.2 หน่วยบริหารอาคารสถานที่
- 1.3 หน่วยพิธีการและห้องประชุม
- 1.4 หน่วยบริหารสำนักงานและสวัสดิการ
- 1.5 หน่วยสนับสนุนกิจกรรมสภาอาจารย์และสภาพนักงานมหาวิทยาลัย

- 2.1 หน่วยออกแบบและบริหารงานก่อสร้าง
- 2.2 หน่วยไฟฟ้า
- 2.3 หน่วยอิเล็กทรอนิกส์และการสื่อสาร
- 2.4 หน่วยสิ่งแวดล้อม
- 2.5 หน่วยอาชีวอนามัย ความปลอดภัยในการทำงานและระบบปรับอากาศ
- 2.6 หน่วยส่งเสริมการพัฒนาอย่างยั่งยืน
- 2.7 หน่วยบริหารจัดการน้ำและรังวัด

- 3.1 หน่วยรักษาความปลอดภัย
- 3.2 หน่วยจราจร
- 3.3 หน่วยบริการยานพาหนะและขนส่งมวลชน

ข้าราชการ	1	อัตรา
พนักงานมหาวิทยาลัย	12	อัตรา
พนักงานมหาวิทยาลัย(ส่วนงาน)	1	อัตราพนักงาน
เงินรายได้ ประจำ	2	อัตรา
พนักงานเงินรายได้ชั่วคราว	19	อัตรา
ลูกจ้างประจำ	11	อัตรา
<b>รวม</b>	<b>46</b>	<b>อัตรา</b>

พนักงานมหาวิทยาลัย	16	อัตรา
พนักงานมหาวิทยาลัย(ส่วนงาน)	1	อัตรา
พนักงานเงินรายได้ชั่วคราว	23	อัตรา
ลูกจ้างประจำ	6	อัตรา
<b>รวม</b>	<b>46</b>	<b>อัตรา</b>

พนักงานมหาวิทยาลัย	2	อัตรา
พนักงานมหาวิทยาลัย(ส่วนงาน)	1	อัตรา
พนักงานเงินรายได้ ประจำ	1	อัตรา
พนักงานเงินรายได้ชั่วคราว	15	อัตรา
ลูกจ้างประจำ	16	อัตรา
<b>รวม</b>	<b>35</b>	<b>อัตรา</b>

พนักงานมหาวิทยาลัย	2	อัตรา
พนักงานเงินรายได้ชั่วคราว	1	อัตรา
<b>รวม</b>	<b>3</b>	<b>อัตรา</b>

พนักงานมหาวิทยาลัย	3	อัตรา
พนักงานเงินรายได้ชั่วคราว	1	อัตรา
<b>รวม</b>	<b>4</b>	<b>อัตรา</b>

ลูกจ้างโครงการ	รวม	3	อัตรา
----------------	-----	---	-------

จำนวนบุคลากร 135 อัตรา (ไม่นับรวมลูกจ้างโครงการ)  
ณ 20 มกราคม 2565